



Luftreiniger

LR 5

Gebrauchsanweisung

Steba Elektrogeräte GmbH & Co. KG

Pointstrasse 2 96129 Strullendorf/Germany
Tel.: 09543 / 449-0 Fax: 09543 / 44919

E-Mail: elektro@steba.com

Internet: <http://www.steba.com>

Gebrauchsanweisung LR5

Sicherheitshinweise:

Vor der Inbetriebnahme ist es unbedingt erforderlich, dass Sie diese Gebrauchsanweisung genau durchlesen und aufbewahren.

- Das Gerät ist ausschließlich zum Betrieb im Haushalt bestimmt.
- Das Gerät darf nur an ein Stromnetz angeschlossen werden, dessen Spannung mit der Angabe auf dem Typenschild übereinstimmt.
- Vor allen Reinigungs- und Pflegearbeiten unbedingt das Gerät ausschalten und den Netzstecker ziehen.
- Den Netzstecker immer am Stecker und nicht am Kabel aus der Steckdose ziehen.
- Anschlussleitung nicht mit nassen Händen anfassen.
- Das Grundgerät niemals unter fließendem Wasser reinigen oder gar in Wasser tauchen
- Lassen Sie das Gerät niemals unbeaufsichtigt und wahren Sie gegenüber Kindern eine besondere Aufsichtspflicht.
- Prüfen Sie von Zeit zu Zeit die Zuleitung auf Beschädigungen. Um Gefahren zu vermeiden, dürfen beschädigte Zuleitungen nur von Fachpersonal ausgetauscht werden.
- Nach Beendigung des Gebrauchs ist der Netzstecker zu ziehen.
- Das Gerät ist nur zu dem hier beschriebenen Gebrauch geeignet. Wird das Gerät zweckentfremdet oder falsch bedient, kann keine Haftung für evtl. Schäden übernommen werden.
- Das Gerät nie auf oder neben heißen Oberflächen benutzen.
- Das Gerät auf einer festen, ebenen Oberfläche aufstellen. Wegen der Belüftung achten Sie bitte darauf, dass ausreichend Platz um das Gerät vorhanden ist.
- Keine spitzen Metallgegenstände oder Finger in den Luftaustritt stecken.
- Zum Wechseln des Filters den Stecker ziehen.
- Das Gerät nicht im Badezimmer oder Räumen mit hoher Luftfeuchtigkeit benutzen.
- Das Gerät immer nur mit korrekt eingesetztem Filter und geschlossener Vorderfront betreiben.
- Nicht auf das Gerät setzen oder Gegenstände darauf ablegen.
- Nicht neben offenem Feuer betreiben um Brand zu vermeiden.
- Keine Raumsprays in das Gerät sprühen.

Vor dem ersten Gebrauch:

Ausstattung und Funktion:

Negative Ionen:

Eine spezielle Ausstattung dieses Luftreinigers ist, dass es negative Ionen produzieren kann. Negative Ionen kommen in der Natur reichlich vor, wie in Wäldern, Wasserfällen, Bergen und am Meer. Negative Ionen sind nützlich um das menschliche Wohlbefinden zu unterstützen. Dieser Luftreiniger ist mit einem negativen Ionen Generator ausgestattet, der reichliche Mengen an negativen Ionen durch elektrische Aufladung erzeugt.

Fortschrittliches Filter System:

Eine besondere Ausstattung dieses Gerätes liegt in dem 4-stufigen Filtersystem, das aus einem PP-Filter, HEPA-Filter, kalt Katalyse-Filter und Aktivkohlefilter besteht.

1. PP-Filter

PP Filter (Vorfilter) kann Staubpartikel und Bakterien größer als 20µm aus der Luft filtern. Des weiteren hilft der Filter den HEPA Filter länger zu benutzen.

2. HEPA-Filter

Der HEPA Filter kann effektiv Staubpartikel, Pollen und Bakterien ab einer Größe von 0,3µm entfernen und erzeugt daher die saubere Luft.

3. Kalt Katalyse-Filter

Dieser Filter kann schädliche Umweltgase neutralisieren. Dieser ist auch schon bei Raumtemperatur aktiv.

4. Aktivkohlefilter

Dieser Filter eliminiert schädliche Substanzen, wie Staub, Bakterien.

Bedienung:



- | | | |
|---------------------------|----------------------------|---------------|
| 1. Negative Ionen Anzeige | 2. Geschwindigkeitsanzeige | |
| 3. Timer Anzeige | 4. An/Aus Knopf | |
| 5. Anionen Knopf | 6. Geschwindigkeitsknopf | 7. Timerknopf |

1. Einstellbare Geschwindigkeit

Wird das Gerät am An/Aus Knopf eingeschaltet, startet das Gerät mit der schwächsten Leistung und das Zeichen Windgeschwindigkeit in der Anzeige steht ganz oben. Falls mehr Luft benötigt wird, den Geschwindigkeitsknopf ein- oder zweimal drücken, dann wird die Windgeschwindigkeit auf mittel oder maximum eingestellt. Dies wird auch durch ein Zeichen im Anzeigefeld dargestellt.

2. 12h Timer Einstellung

Die Basiseinheit ist 1h. Durch einmaliges Drücken des Timerknopfs wird die Zeit um eine Stunde erhöht. Die längste Zeit, die eingestellt werden kann, beträgt 12h. Nachdem die Zeit eingestellt wurde, wird die Zeit minutenweise zurück gezählt und das Gerät stoppt nach dem Ablauf der letzten Minute. Die Zeit wird im Display angezeigt.

3. Negative Ionen Knopf

Wenn man Anionen benötigt, drückt man den Negativen Ionen Knopf. Produziert das Gerät negative Ionen, wird dies im Display angezeigt.

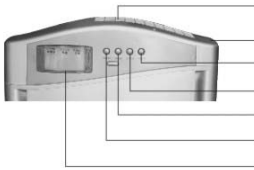
4. Fernbedienung:

Dieses Gerät ist mit einer Fernbedienung ausgestattet. Das Gerät kann bequem ferngesteuert werden. Dabei sollte der Abstand aber nicht zu gross sein, keine Hindernisse zwischen dem Benutzer und dem Gerät stehen und der Winkel zu dem Gerät nicht zu groß sein.

5.Memory Funktion:

Die Einstellungen beim Ausschalten des Gerätes werden gespeichert, so das die gleichen Einstellungen wieder aufgerufen werden, wenn das Gerät wieder in Betrieb genommen wird.

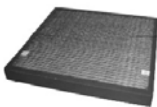
Aufbau:



Luftaustritt
Oberer Deckel
Timer
Geschwindigkeit
Negative Ionen
LCD-Display



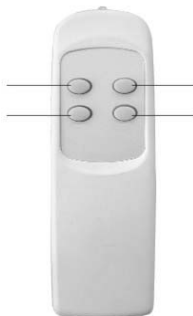
Rechte Seite
Vordere Abdeckung
Luft Einlass
Linke Abdeckung
Fuß
Gehäuse



Hochleistungsfilter

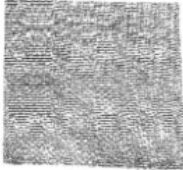
Fernbedienung:

Negative Ionen
Timer



Aus
Geschwindigkeit

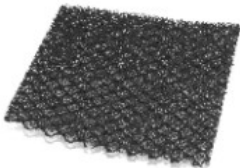
Aufbau des Hochleistungsfilters:



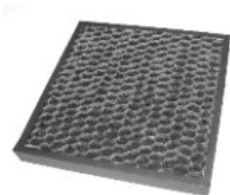
1. Der PP-Filter entfernt Staubpartikel und Bakterien über $20\mu\text{m}$, so daß der HEPA Filter eine längere Lebensdauer hat



2. Der HEPA (Hoch Effiziente Partikel Abscheidung) Filter entfernt effektiv Staubpartikel, Pollen und Bakterien über $0,3\mu\text{m}$ und erreicht somit die Luftverbesserung und erzeugt frische Luft



3. Dieser Filter kann schädliche Umweltgase neutralisieren. Dieser ist auch schon bei Raumtemperatur aktiv.



4. Der Aktivkohlefilter entfernt schädliche Substanzen in der Luft, wie Staub, Bakterien

Filteraustausch:



Ziehen Sie mit beiden Händen vorsichtig an der Abdeckung, bis diese aufgeht und heben Sie diese leicht nach oben.



Entfernen Sie die Vorderfront.



Drücken Sie den Filter erst oben und dann unten in das Gerät. Achten Sie darauf, dass der Kunststoffbeutel vorher entfernt wurde. Die weißen Laschen müssen nach dem Einsetzen vorne unten zu sehen sein.



Beim Einsetzen der Abdeckung zuerst den unteren Bereich einsetzen, dann den oberen Teil vorsichtig zudrücken, bis die Abdeckung einrastet.

Der Umwelt zuliebe:

Verpackungsmaterial nicht einfach wegwerfen. Bitte beachten Sie folgende Hinweise:

- Verpackungsmaterial aus Karton kann der Altpapiersammlung bzw. dem zuständigen Entsorgungssystem zugeführt werden.
- Kunststofffolien oder –verpackungen nicht in die Hände von Kinder kommen lassen. Die Folien bitte ordnungsgemäß recyceln.

Entsorgung:

Ausgediente Geräte sofort unbrauchbar machen.

Über aktuelle Entsorgungswege informieren Sie sich bitte bei Ihrem Fachhändler oder Ihrer Gemeindeverwaltung.



Kundenservice:

Sollte Ihr Gerät wider Erwarten den Kundendienst benötigen, wenden Sie sich bitte an nachfolgende Anschrift. Wir werden dann die Abholung veranlassen. Unfreie Postpakete können nicht angenommen werden.

Steba Elektrogeräte GmbH & Co KG
Pointstraße 2
96129 Strullendorf /Germany
Tel.: 09543/44917 oder -18

Technische Daten:

LR5

230V~ 30W

Lautstärke: < 30dB

Negative Ionen: 3 Mio/cm³ (in 10cm Entfernung nach dem Auslaß)

Anwendungsbereich: 30-50m²

Probleme und Fehlerbehebung:

Sehr geehrter Kunde,

vielen Dank für den Kauf eines hochwertigen Steba Produktes. Nachfolgende Tabelle gibt Ihnen eine Hilfestellung bei Problemen, die bei der Benutzung Ihre Gerätes auftreten können. Für viele Probleme gibt es eine einfache Lösung, denn nicht alles, was wie eine Fehlfunktion erscheint, muss schwerwiegend sein. Bitte gehen Sie folgende Liste durch, bevor Sie das komplette Gerät zur Überprüfung von uns holen lassen.

Problem	Ursache	Lösung
Gerät kann nicht eingestellt werden	1. Keine Spannungsversorgung	Die Verbindung mit der Steckdose überprüfen
	2. Defekt in der elektronischen Kontrolle	Bitte an Steba wenden
Gerät läuft sehr laut	1. Hohe Luftfeuchtigkeit	Verringern Sie die Luftfeuchtigkeit durch Entfeuchter
	2. Verschmutzter Filter	Tauschen Sie den Filter gegen einen Neuen aus
Keine Luft aus der Öffnung	1. Verschmutzter Filter	Tauschen Sie den Filter gegen einen Neuen aus
	2. Filter sitzt falsch	Überprüfen Sie den Sitz des Filters und der Abdeckung

Ersatzfilter:

Wir informieren Sie gerne über aktuelle Bezugsquellen.

Garantie-Bedingungen

Gültig in der Bundesrepublik Deutschland

Dieses Gerät ist nur für den Gebrauch im Haushalt bestimmt. Schäden am Gerät, die bei bestimmungsgemäßem Gebrauch auf Werksfehler zurückzuführen sind und uns unverzüglich nach Feststellung und innerhalb der gesetzlichen Garantiezeit nach Lieferung an den Endabnehmer mitgeteilt wurden, beheben wir unentgeltlich nach Maßgabe der folgenden Bedingungen:

Eine Garantiepflicht wird nicht ausgelöst durch geringfügige Abweichungen von der Soll-Beschaffenheit, die für Wert- und Gebrauchstauglichkeit des Gerätes unerheblich sind sowie für Schäden aus nicht normalen Umweltbedingungen. Gebrauchsschäden an Oberflächenbeschichtungen oder Lackierung sowie Glasbruch fallen nicht unter Garantie. Die Behebung von uns als garantiepflichtig anerkannter Mängel erfolgt dadurch, dass die mangelhaften Teile durch einwandfreie Teile ersetzt werden.

Geräte, für die unter Bezugnahme auf diese Garantie eine Mangelbeseitigung beansprucht wird, sind an uns, sachgemäß verpackt und gereinigt, einschließlich Kaufbeleg einzusenden. Ersetzte Teile gehen in unser Eigentum über. Der Garantieanspruch ist nicht übertragbar und erlischt bei unsachgemäßem Gebrauch oder Zweckentfremdung, wenn Reparaturen oder Eingriffe von dritter Seite vorgenommen wurden; und zwar unabhängig davon, ob die Beanstandung hierauf beruht. Garantieleistungen bewirken weder eine Verlängerung der Garantiefrist noch setzen sie eine neue Garantiefrist in Lauf. Die Garantiefrist für eingebaute Ersatzteile endet zum gleichen Zeitpunkt wie die Garantiefrist für das ganze Gerät.

Kann der Mangel nicht beseitigt werden oder wird die Nachbesserung von uns abgelehnt oder unzumutbar verzögert, wird auf Wunsch des Endabnehmers innerhalb der gesetzlichen Garantiezeit ab Kauf- bzw. Lieferdatum entweder kostenfreier Ersatz geliefert oder der Minderwert vergütet oder das Gerät gegen Erstattung des Kaufpreises zurückgenommen.

Weitergehende Ansprüche, insbesondere solche auf Ersatz außerhalb des Gerätes entstandener Schäden sind ausgeschlossen.

STEBA Elektrogeräte GmbH & Co KG
Pointstr. 2 • 96129 Strullendorf / Germany
Tel.: 0 95 43 / 449-0 Fax: 0 95 43 / 449-19
E-Mail: elektro@steba.com Internet: <http://www.steba.com>